



OPÉRATION CHAUVETAGE

CHATASTROPHE À MIAOUVILLE !



**MINI-JEUX LUDIQUES
ET ÉDUCATIFS SUR L'IDENTIFICATION
DES CHATS, DES CHIENS ET DES FURETS.**

MIAOU TV

● **EN DIRECT**

CHATASTROPHE À MIAOUVILLE !

**Des chatons non identifiés
sont introuvables depuis le
concert des Furry Cats Riot !**

Le Miaouvement s'est réuni
en urgence pour lancer
l'opération Chauvetage :
une grande enquête à travers
Miaouville pour retrouver
les chats perdus...

**ALERTE
DISPARITION**

**Des chatons non
identifiés introuvables !**

Prêt pour cette aventure ?

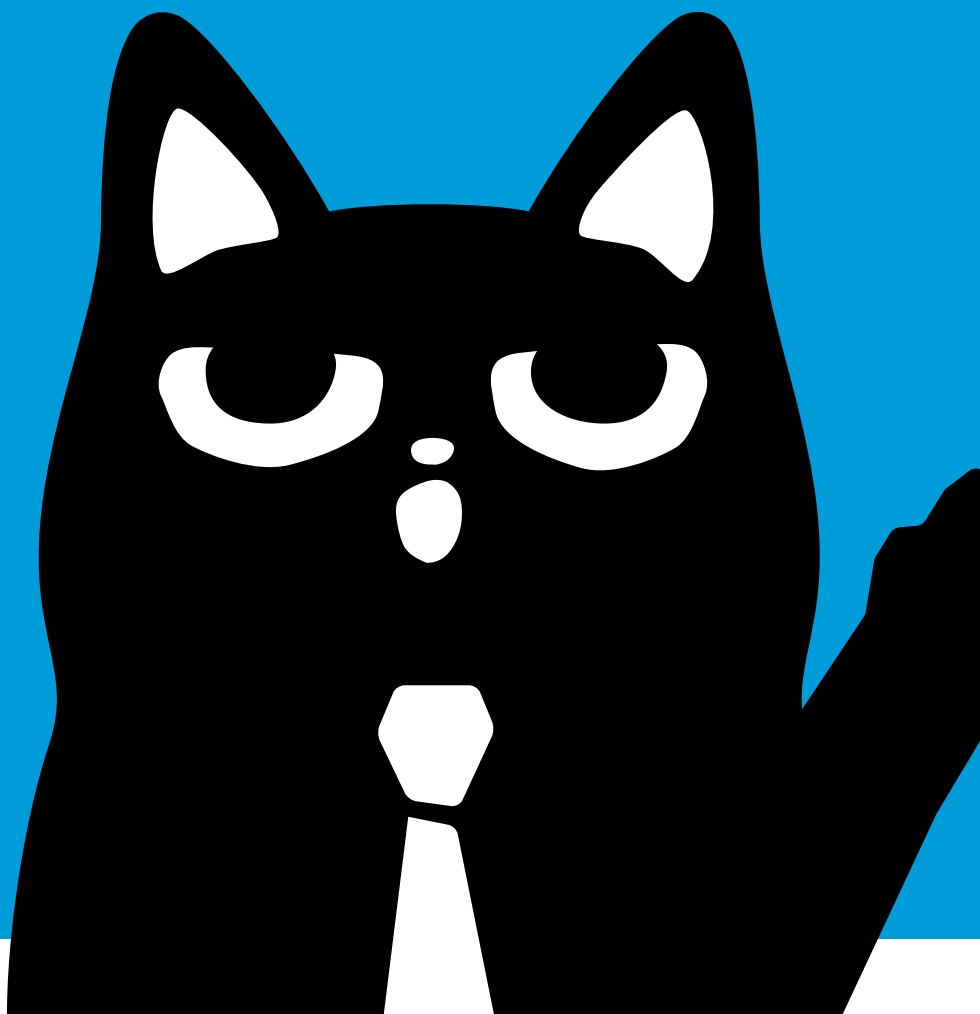
Aidez le Miaouvement à retrouver les petits chats qui se sont se sont enfuis... pour les amener chez le vétérinaire qui les identifiera.



Mais, une seconde, c'est quoi d'abord cette histoire d'identification obligatoire ?



L'IDENTIFICATION OBLIGATOIRE, QU'EST-CE QUE C'EST ?



Les chats, les chiens et les furets doivent être identifiés. C'est une obligation légale et ça permet de les retrouver plus facilement.

Comment les faire identifier ?

Chez le vétérinaire. C'est facile, rapide et super pratique.

Comment ça marche ?

L'identification, par puce électronique, attribue à chaque animal un numéro unique qu'il garde toute sa vie. Le vétérinaire enregistre dans le fichier national I-CAD ce numéro d'identification ainsi que les informations liées à l'animal et à son détenteur. C'est ce qui permettra de le contacter facilement si l'animal se perd !

Ça fait mal ? Pas du tout !

La puce électronique fait la taille d'un grain de riz et est totalement indolore.

CRI DU CHŒUR

Alerte générale ! Des chatons se sont volatilisés au concert des Furry Cats Riots ! Heureusement, Waouflock & Dr.Catson ne sont pas loin...

CONSIGNE

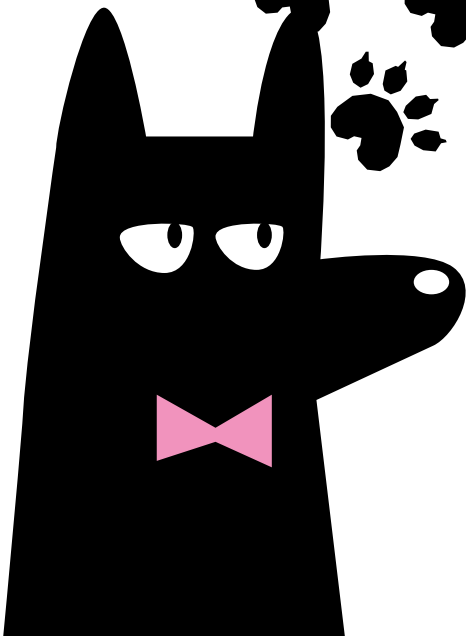
Combien y a-t-il de paires de pattes différentes ?

BON À CHA VOIR

Si votre chat ou chien fugue, son numéro d'identification permet de le retrouver grâce à sa puce électronique. C'est un peu leur « carte d'identité » à eux, pour les identifier et les ramener à leur maître s'ils venaient à se perdre.

Imaginez : il y a environ 70 000 chats qui se perdent chaque année. Faites en sorte que ça n'arrive pas au vôtre !





Réponse : ils sont 4 !

UN CHAT DANS LA GORGE

Les Furry Cats Riot veulent nous aider à retrouver les chatons, mais après leur concert... ils ont un chat dans la gorge et ont du mal à se faire comprendre.

CONSIGNE

Décrypte le texte à trous pour savoir pourquoi les chatons se sont enfuis !

BON À CHA VOIR

Ton animal de compagnie doit être identifié avant ses 7 mois pour les chats et les furets et 4 mois pour les chiens. La procédure est super simple et permet de le retrouver plus facilement. Ainsi, il ne sera jamais un inconnu et pourra toujours retrouver sa maison !



● ◆ ▲ ■ ● ● ◆ ▲ ■ ● ● ◆ ▲ ■ ● ● ◆ ▲ ■ ● ◆ ◆ ▲ ■ ● ●
 A B C D E F G H I J K L M N O P Q R S T U V W X Y Z

■ ◆ ■ ● ■ ● ■ ◆ ■ ◆ ■

◆ ■ ● ◆ ▲ ● ◆ ● ● ● ●

■ ● ● ● ■ ■ ■ ● ■



Réponse : ILS ONT SUIVI UNE BROUETTE DE POISSON !

L'ŒIL DE LYNX

Premier indice ! Pattes Flash a du flair :
il a trouvé 4 brouettes de poissons devant
l'immeuble d'un poissonnier qu'auraient
pu suivre les chatons...

CONSIGNE

**Retrouve la bonne ombre de brouette
parmi les différentes ombres.**

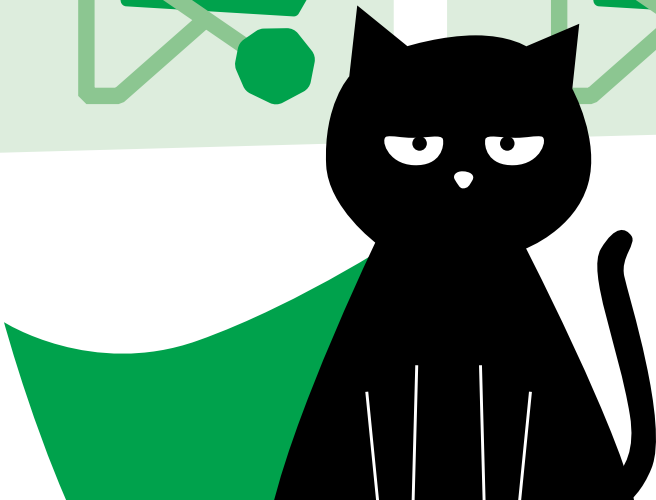
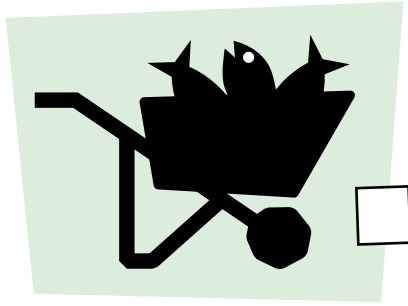
BON À CHA VOIR

Si demain, ton animal de compagnie s'enfuit,
les informations enregistrées dans le fichier
I-CAD, reliées à sa puce, sont la seule preuve
que tu es son détenteur officiel. Sans elles,
si quelqu'un d'autre prétend être son maître,
c'est ta parole contre la sienne ! C'est pour
cela qu'il est très important que les
informations sur le détenteur soient à jour.



Il y a environ 7,6 millions
de chats d'apparence
raciale Européen
et 300 000 de race
ou apparence raciale
Maine Coon en France.





DONNER SA LANGUE À SON CHAT

Professeur Miaouch est devant l'immeuble du poissonnier. Les chatons doivent se cacher dans la réserve... mais où est-elle ?!

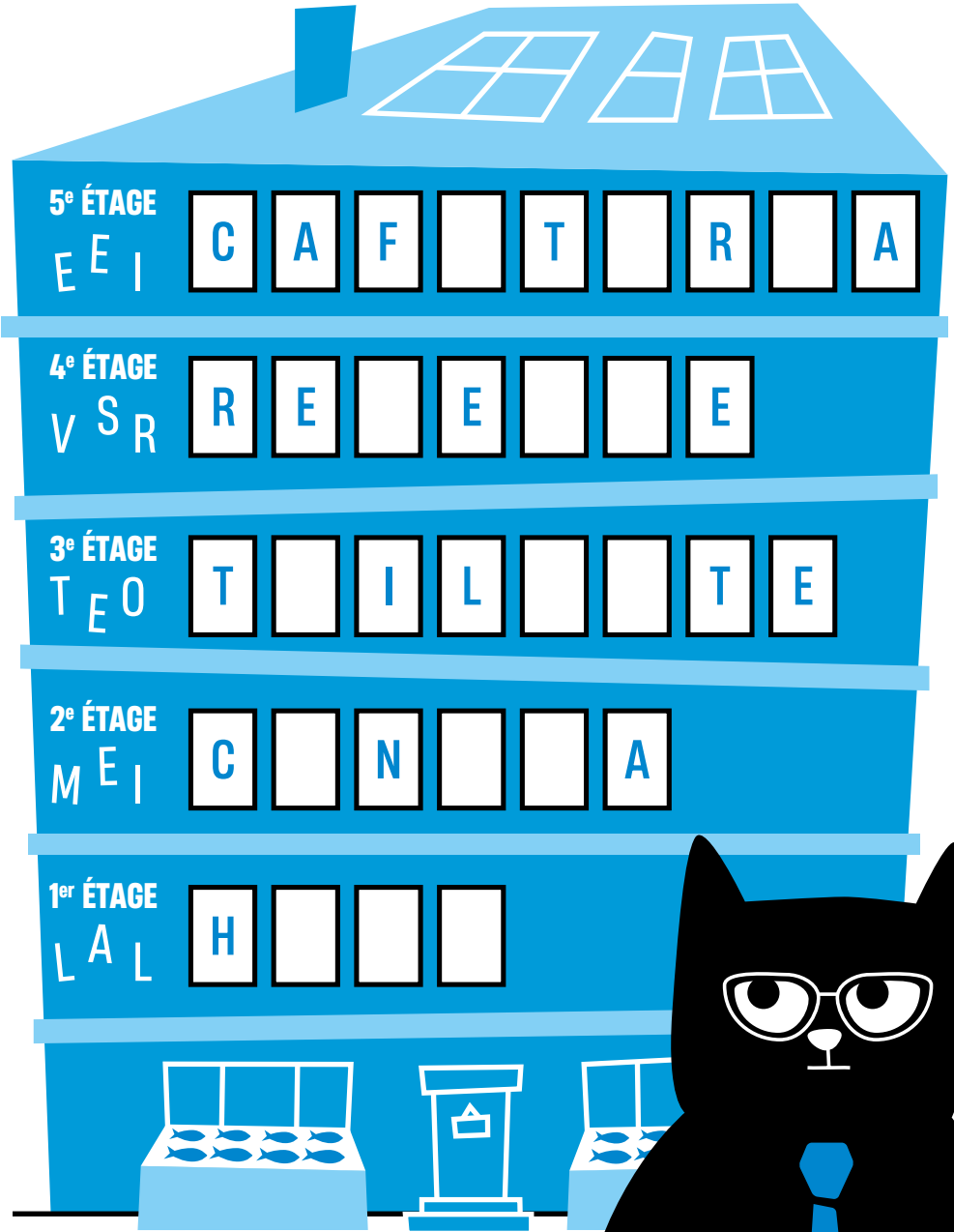
CONSIGNE

Trouve la réserve en remettant de l'ordre dans le tableau de l'immeuble.

BON À CHA VOIR

Pour que ton petit compagnon puisse monter dans l'avion avec toi ou traverser les frontières, il a besoin d'être identifié grâce à sa puce électronique, de son propre passeport et d'être vacciné contre la rage. C'est ce qui lui permettra de t'accompagner au quatre coins du monde.





Réponse : 4^e étage.

LA CLÉ DU SUCCÈS

Waouflock & Dr.Catson sont face à la réserve de poissons, mais un dernier obstacle se dresse face à eux : quelle est la bonne clé pour ouvrir la porte ?

CONSIGNE

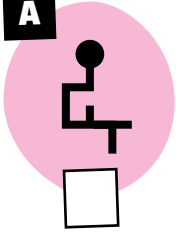
Associe la bonne clé à la serrure pour trouver les chatons.

BON À CHA VOIR

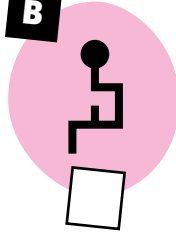
Chaque animal a son propre numéro d'identification à 15 chiffres qui correspond à sa puce électronique. Chaque numéro est unique ! Ainsi, aucun risque qu'il soit confondu avec un autre.



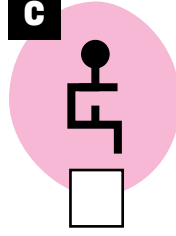
A



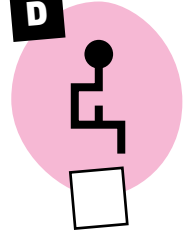
B



C



D



RÉSERVE



Réponse D !

SUPER CHAUVETAGE !

Soulagement ! Le Miaouvement a retrouvé les chatons dans la réserve de poissons. Ces petits chapardeurs ont tout mangé. Bon... il faudra rembourser le poissonnier. En attendant : direction le vétérinaire pour identifier les gourmands !

CONSIGNE

Réponds à ces questions avant que le poissonnier ne pique une colère noire.

BON À CHA VOIR

La puce est toute petite. Le vétérinaire la place doucement sous la peau de ton animal avec une aiguille, en quelques secondes seulement. C'est très rapide, même si certains animaux peuvent être un peu impressionnés sur le moment.





QUESTION 01

Quel animal n'a pas besoin d'une puce d'identification ?

- furet
- poisson rouge
- chat
- chien

QUESTION 02

À partir de quel âge le chat doit-il être obligatoirement identifié ?

- 7 ans
- 7 semaines
- 7 jours
- 7 mois

QUESTION 03

Quel est le professionnel chargé d'identifier les animaux de compagnie ?

- le vétérinaire
- le puceur
- l'identificateur
- le médecin

QUESTION 04

Qu'est-ce que la puce d'identification donne à chaque animal ?

- des super pouvoirs
- un identifiant unique
- des croquettes illimitées
- un nouveau collier

FÉLIN POUR L'AUTRE !

Puçage : check ! Tout est rentré en ordre et les chatons sont maintenant identifiés. Et si demain ils se perdent à nouveau, ils pourront retrouver leur famille.

CONSIGNE

Associe la forme des chats à leur chatière pour boucler l'enquête.

BON À CHA VOIR

Avec l'identification, un animal a 40 % de chance en plus de rentrer à la maison s'il se perd. En France, en 2025, environ 8,9 millions de chats sont identifiés. Ça donne 100 % envie d'aller pucer le vôtre maintenant, non ?



A



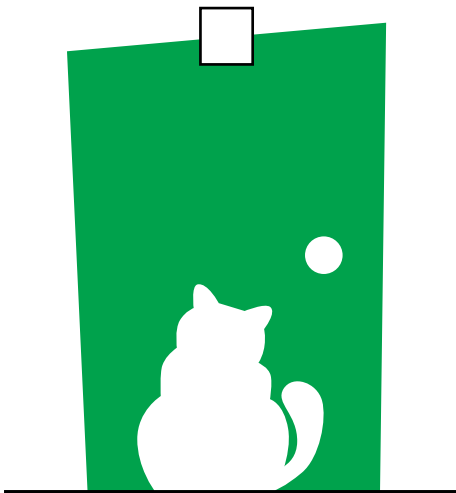
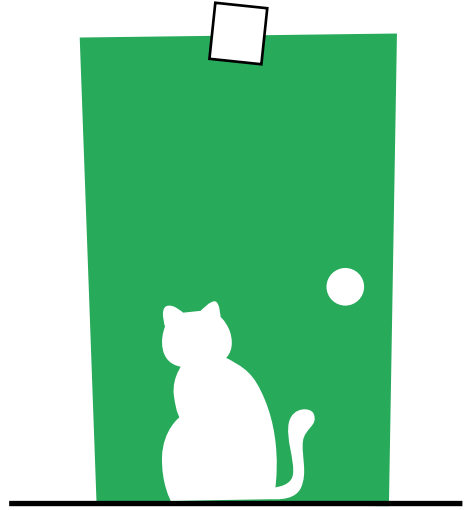
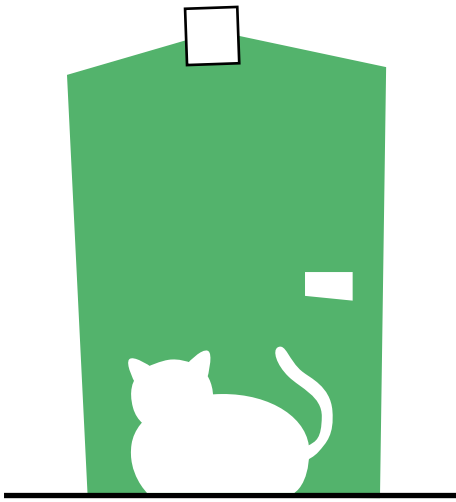
B



C



D



**CE LIVRET DE JEUX EST DESTINÉ
À FAIRE DÉCOUVRIR AUX ENFANTS
DE 8 À 10 ANS L'IMPORTANCE
DE L'IDENTIFICATION DES CHIENS,
DES CHATS ET DES FURETS.**

Il est proposé par
le Fichier National I-CAD,
dans le cadre de la
**Semaine Nationale
de l'Identification.**



**SEMAINE NATIONALE DE
L'IDENTIFICATION**

Pour tout savoir
sur l'identification d'un chat,
d'un chien ou d'un furet:

WWW.I-CAD.FR